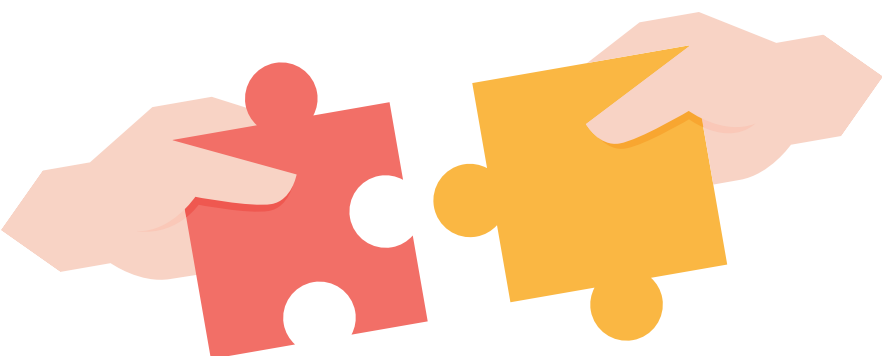




ONUDC
Office des Nations Unies
contre la drogue et le crime

LES THÉRAPIES COGNITIVES ET COMPORTEMENTALES (TCC)





TCC PRINCIPES

- Basées sur un plan de thérapie et des agendas de séance;
- Aident à structurer la pensée et la personnalité du participant;
- Orientées vers le problème actuel comme elles se focalisent sur les difficultés maintenant (les mêmes difficultés qui ont conduit aux comportements délictueux à l'origine de la consultation);
- Les TCC sont collaboratives et transparentes:
 - Relation horizontale
 - Participant actif, responsable et valorisé
 - Prise de conscience du participant
 - Engagement pour sa propre prise en charge et son engagement;
- Les TCC sont orientées sur la mesure de son efficacité à travers des échelles d'évaluation et d'auto-observation;
- La relation thérapeutique en TCC est basée sur:
 - Un style relationnel interactif, directif, incitatif
 - Une relation empathique
 - Un programme de «collaboration scientifique».

- Les TCC sont des pratiques standardisées basées sur la psychologie positive;
- Le travail est axé sur «l'ici et maintenant»;
- Lien étroit entre comportement, cognition, émotion et environnement,
- Exercice basé sur une modification des comportements – cognitions – émotions à la base des problèmes:



COMPORTEMENT

- Enchaînement ordonné d'actions destinées à adapter l'individu à une situation telle qu'il la perçoit et l'interprète: en lien avec une situation spécifique;



COGNITION

- Processus d'obtention, d'organisation et d'utilisation des connaissances intellectuelles;
- Stimuli (externes ou internes) et des émotions qui en résultent;

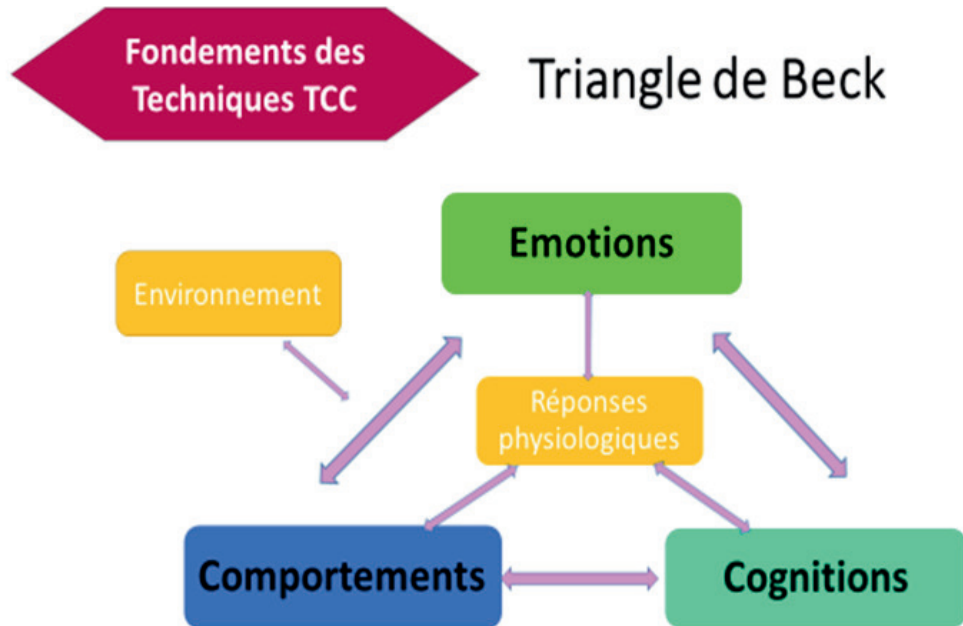


EMOTIONS

- Réaction physiologique et affective des expériences de plaisir ou de déplaisir, en réponse à des stimuli environnementaux/à des situations spécifiques;
- Les émotions sont soit agréables (la joie, l'amour), soit désagréables fonctionnelles (crainte, tristesse justifiée), soit désagréables dysfonctionnelles (colère, culpabilité) trop intenses, trop fréquentes elles nuisent au bon fonctionnement de l'individu qui les éprouve.



TCC: INDICATION ET MILIEU CARCERAL



Indication des TCC

- Problème d'affirmation de soi/d'estime de soi
- Gestion des émotions
- Gestion du stress
- Gestion des conflits
- Les troubles anxieux
- Les troubles dépressifs
- Les troubles des conduites alimentaires
- Les troubles Obsessionnels Compulsifs (TOC)
- Le trouble bipolaire

TCC en milieu Carcéral

- Les TCC sont adaptées pour les détenus difficiles à mobiliser pour des thérapies plus longues;
- Elles sont efficaces chez les détenus, en cours de détention et après leur libération;
- Elles trouvent largement leurs indications auprès des détenus ayant des troubles des conduites (conduites addictives, comportements violents, auteurs d'agressions sexuelles);
- Elles sont appliquées dans la gestion des conflits, la gestion de la colère et des comportements violents;
- Elles sont efficaces pour la prévention des récidives et la réinsertion des anciens détenus;
- Des programmes TCC sont élaborés à l'intention des détenus purgeant leurs peines mais également ceux libérés;
- Les TCC sont indiquées comme alternative au traitement pharmacologique notamment chez les détenues de sexe féminin chez qui les médicaments peuvent être contre indiqués durant la grossesse et l'allaitement.

La Tunisie est le premier pays dans la région MENA avoir mis en place depuis 2021 un programme TCC adapté au milieu carcéral, avec un appui technique de l'ONUDC, visant la réduction des récidives.



ONUDC

Office des Nations Unies
contre la drogue et le crime



©ISTOCKPHOTO/BEREZKO

L'ONUDC

Établi en 1997 à Vienne (Autriche), l'Office des Nations Unies contre la drogue et le crime (ONUDC) opère à travers 18 Représentations dans le monde, couvrant 98 pays (137 bureaux).

NOTRE MANDAT

L'ONUDC contribue à la paix et à la sécurité mondiales, aux droits de l'homme en aidant à rendre le monde plus sûr contre la drogue, la criminalité, la corruption et le terrorisme., et au développement durable contribuant à soutenir les États membres dans leurs efforts pour la réalisation des cibles de l'agenda 2030 des Objectifs de Développement Durable, en adoptant une approche centrée sur les victimes et fondée sur des données probantes pour la mise en œuvre de son mandat.

CHAMPS D'INTERVENTION PRIORITAIRES

- Une approche équilibrée de contrôle des drogues.
- Renforcement de la réponse à la criminalité organisée.
- Lutte contre la traite des personnes et le trafic illicite de migrants.
- Lutte contre la corruption et la criminalité financière.
- Prévention et lutte contre le terrorisme et la violence.
- Renforcement de la prévention du crime/violence et la justice pénale.

LE SOUTIEN TECHNIQUE

Le Bureau des Programmes à Tunis, qui opère sous l'égide du bureau régional pour la région MENA, apporte le soutien technique au gouvernement dans des secteurs variés:

1. Développement de stratégies et de programmes de prévention et de prise en charge des troubles liés à l'usage de drogues conformément aux standards internationaux ciblant en particulier la population jeune;
2. Lutte contre la traite des personnes et le trafic illicite de migrants;
3. Renforcement et modernisation du système pénitentiaires et de justice pénale notamment à travers l'appui technique à la prévention des récidives via les TCCs, la Prévention de l'Extrémisme Violent et du VIH et maladies transmissibles en milieu carcéral;
4. À travers des Programmes régionaux apporte un appui technique dans les domaines de contrôle des frontières, la lutte contre la cybercriminalité, le renforcement des capacités en analyses criminelles et criminalistique;
5. À travers des Programmes globaux travaille en collaboration avec les partenaires nationaux dans le domaine de Contrôle de Conteneurs, la prévention du terrorisme, des crimes maritimes et la recherche.

La Maison Bleue, Rue du Lac Windermere, Tunis

unodc-tunisiafieldoffice@un.org

unodc.org/romena

[@UNODCROMENA1](https://www.facebook.com/UNODCROMENA1) [@UNODC_ROMENA](https://www.instagram.com/UNODC_ROMENA)

[@UNODC ROMENA](https://www.linkedin.com/company/unodc-romena) [@UNODC](https://www.youtube.com/channel/UC...)