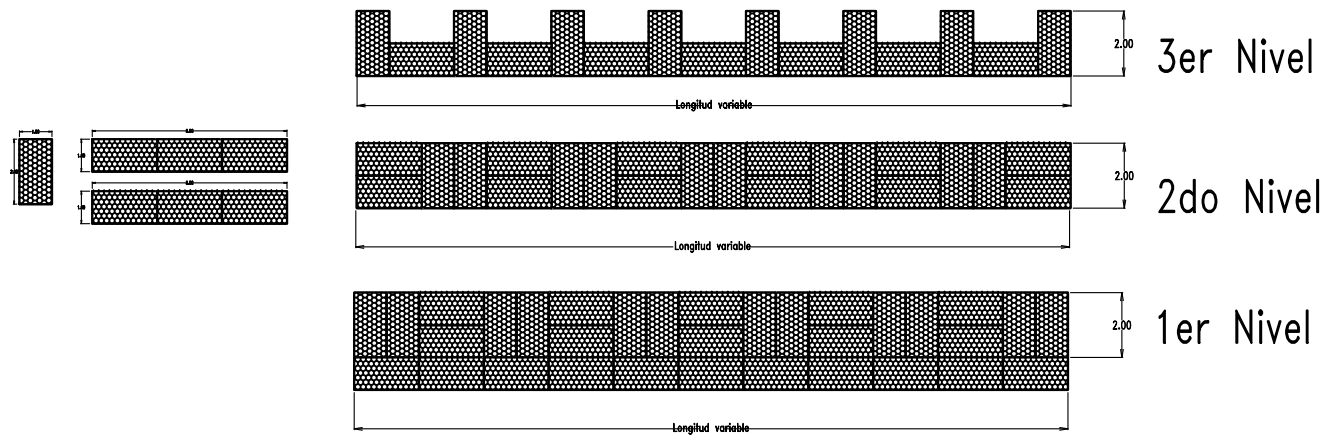
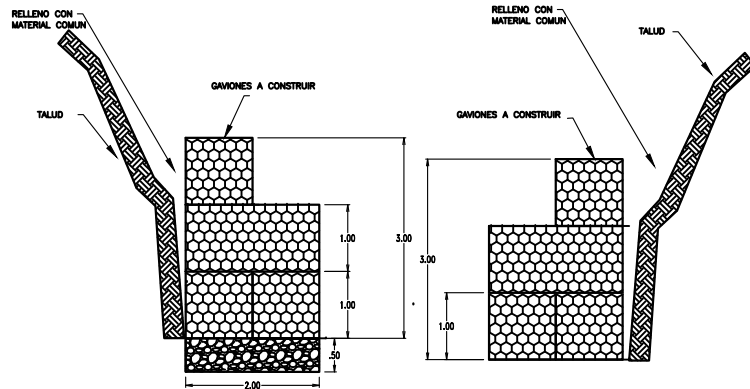


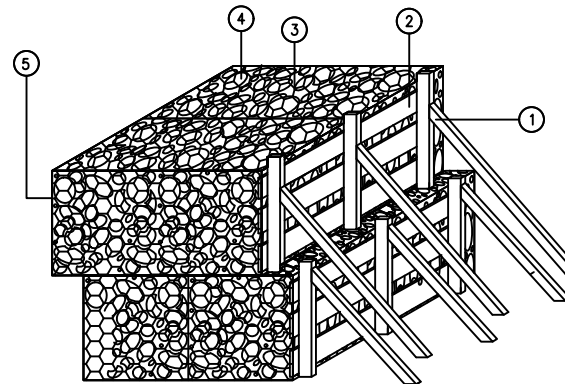
# Vistas superiores



## VISTA DE PERFIL



## DETALLE CONSTRUCTIVO GAVION EN PIEDRA



## ESPECIFICACIONES TECNICAS

- 1.-Repisa en madera de 5cmX8cm
- 2-Tabla en madera 3cmX30cmx3m
- 3-Malla galvanizada en alambre de hierro de triple torsion, cal. 11 con huecos hexagonales, con aberturas de 7.5cmX7.5cm.
- 4-Relleno con fragmentos de roca o cantos rodados con dimensiones variables entre 10 y 30cms.
- 5-Alambre galvanizado cal. 12 para union entre aristas y bordes de la canasta metalica o malla.
- 6-El espacio entre el talud y gabion Se rellenara con material de la excavación.

PROYECTO:  
CONSTRUCCION DE GAVIONES EN PIEDRA

LOCALIZACION:

INTERVENTORIA:

CONTIENE: DETALLAES CONSTRUCTIVOS GAVION

PLANO:

1

DE

1

ESCALA :

FECHA: