

COVID-19:

ALAYE NIPA AISAN NAA ATI AWON ONA TI A FI LE DENA RE LAARIN AWON TO WA NI AWON ILE ATUNSE

1 Kini a n pe ni arun COVID-19?

COVID-19 jẹ ajakale arun atẹgun titun ti o wa nipasẹ kokoro ti a npe ni corona. O bẹrẹ ni Orile Ede China ati pe o ti tan si ọpọlọpọ awọn orilẹ-ede ti agbaye pẹlu Naijiria.



2 Idibajẹ ti arun naa fa



- Bii eniyan merin ninu marun ti o ba ni arun COVID-19 ni o le maa ni ami aisan kankan a bi ki won ni ami aisan ti ko lagbara.

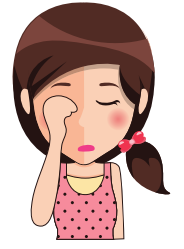


- Aisan naa maa nle ọpọlọpọ laarin awọn agbalagba (bii awon ti ojo ori won to ọgọta odun abi ju bẹ lẹ) ati awon eniyan ti o ni ailera ti o ti pe ni ago ara wọn; fun apẹrẹ aisan àtọgbẹ, jejere, kokoro HIV, ati ikọ-fee.

3 Bawo ni o se n tan?

COVID-19 le tan:

- Lati ara eniyan kan si ekeji ti eni ti o ba ni aisan naa ba sin tabi wukọ si ara elomiran tabi l'ayi kaa rẹ.
- Fifowọkan ohun ti eni ti o ba ni aisan naa ba wukọ, tu'to tabi sin si, ti eni naa si mu ọwọ naa lẹ si enu, imu tabi oju rẹ.



4 Ona wo ni ale fi dena rẹ?



Wẹ ọwọ rẹ nigba gbogbo pẹlu ọṣẹ ati omi fun o kere tan ogun-aaya

Ya go fun fi fowọ kan oju, imu ati enu rẹ ni igba gbogbo.



Ti ọṣẹ ati omi ko basi l'akoko naa, lo **apa kọkọrọ ọwọ** (hand sanitizer)

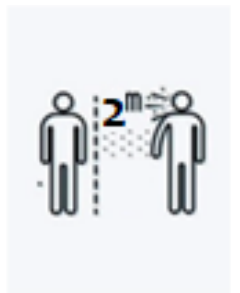


Maṣe fi ọwọ kan igbonwo tabi asọ elomiran.

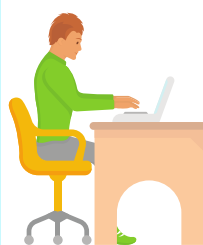


Ya go fun bi ba ọwọ

Jin na si eni ti o nwuko tabi sin fun bi esẹ bata marun tabi 'mita meji tabi enikeni ti ko ni awon ami aisan biiiko tabi ti o nsin loorekore



Bo enu ati imu rẹ pẹlu igbonwo ti o ba sin tabi wukọ, ọ si le sin tabi wukọ si asọ ilewọ



Ti o ba un ṣaisan, fi asọ ilewọ bo enu rẹ ki o si sọ fun awon eleto ilera.

5 Nigba wo ni o ye ki eniyan wa itoju?

- Wa itoju ilera ni kete ti o ba ni iba, ikọ, iṣoro lati mi, irora ati aya di dun.
- Ti enikeni ti o wa nitosi rẹ bani eyikeyi ninu awon yii pe akiyesi awon osise eleto ilera si ni kiakia.

