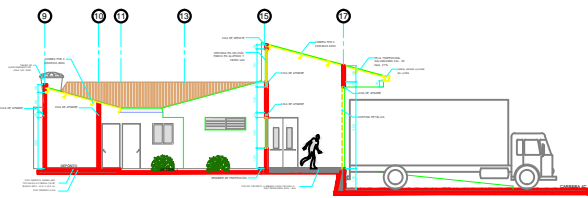
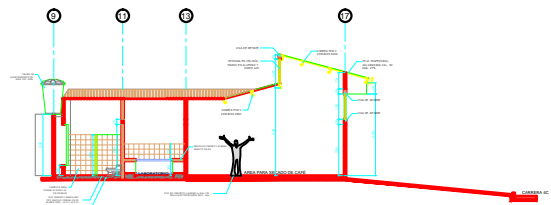


SECCION A-A
ESC. 1:75



SECCION B-B
ESC. 1:75



SECCION C-C
ESC. 1:75



ASOCIACIÓN CAFÉ AROMAS DE MONTAÑA

MUNICIPIO:
MIRANDA
DEPARTAMENTO:
CAUCA

PROYECTO:
CENTRO DE ACOPIO DE CAFÉ

CONTIENE:
SECCIÓN A-A
SECCIÓN B-B
SECCIÓN C-C

ESCALA:
1:75
FECHA:
ABRIL DE 2017

DISEÑO:
Arq. José R. Collazos C.
MP 787048919VCL

JANTA DIRECTIVA:
JOSE ALDEMAR RENEGRO - Presidente
GILVARDO TRUQUE - Vicepresidente
MURICIO PENIGOS - Secretario
FLORENTINO ORJUANALI - Tesorero
EDGAR DAGUA C. - Gerente comercial

PLANTILLA:
A02/05