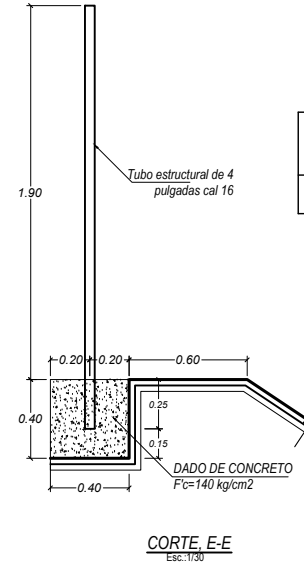
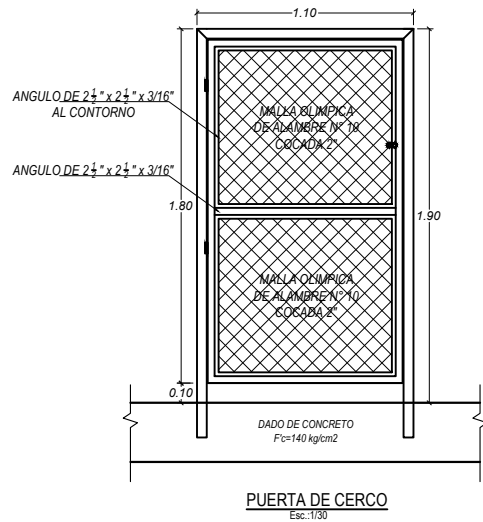


DETALLE CERRAMIENTO PERIMETRAL Y PUERTA DE ACCESO



ESPECIFICACIONES TECNICAS - MALLA ESLABONADA

BWG UTILIZADO	DIAMETRO DEL ALAMBRE (calibre)	RESISTENCIA A LA TRACCION (Mpa)	ABERTURA DE LA MALLA (mm)
10	11	380 - 500	150x150

ESPECIFICACIONES TECNICAS

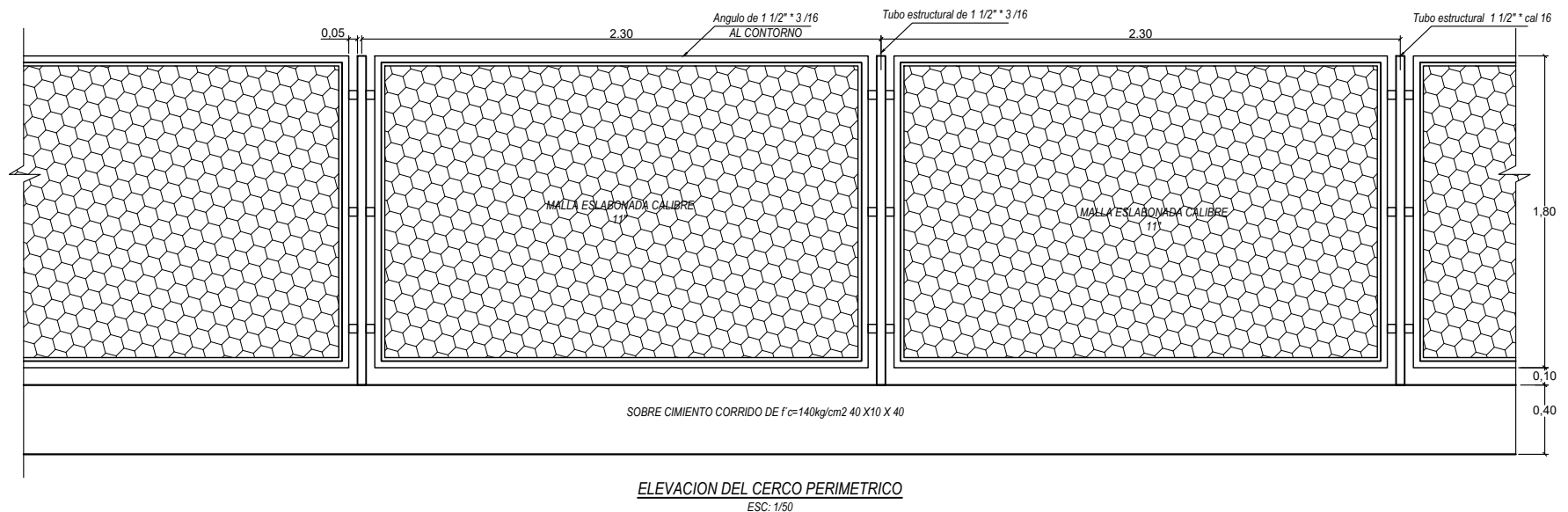
- Concreto armado $f'c = 140 \text{ kg/cm}^2$

MATERIALES

- Cemento Portland Tipo I
- Hormigon

SUELOS

- Material de recebo para base dado en ccto compactado al 90% del proctor mejorado



SISTEMA DE RIEGO
ASOMARAMBA

PROYECTO:
REHABILITACION RIEGO ASOMARAMBA

LOCALIZACION:
TANQUE DESARENADOR

DIBUJO
ING. JESUS GAVILANES G.
MP. 52202-164333 NRÑ

CONTIENE: DETALLES CERRAMIENTO

ESCALA :

FECHA:

PLANO:
1
DE
1