

A/CONF.6/C.1/L.32
A/CONF.6/C.2/L.27

PREMIER CONGRÈS DES NATIONS UNIES EN MATIÈRE DE
PRÉVENTION DU CRIME ET DE TRAITEMENT DES DÉLINQUANTS
GENÈVE 1955

LA PRÉVENTION DU CRIME ET LE TRAITEMENT DES DÉLINQUANTS DANS LES TERRITOIRES DE LA FRANCE D'OUTRE-MER

Rapport sur les questions à l'ordre du jour présenté

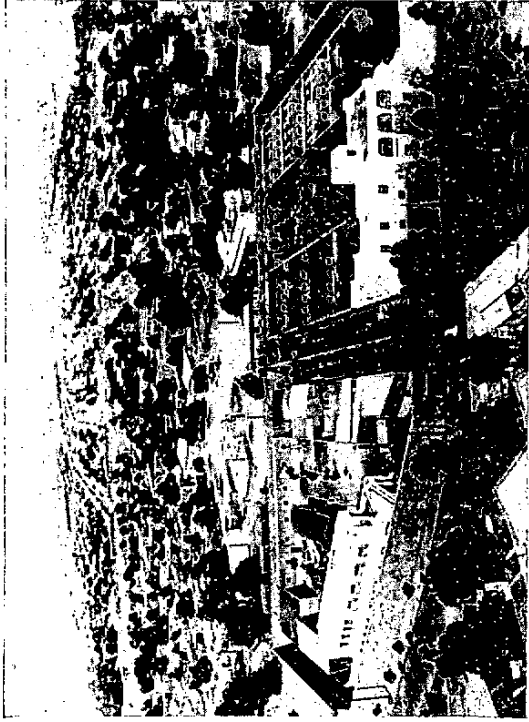
par M. Pierre AUBIN,

Administrateur en chef de la France d'Outre-Mer,
Chef adjoint du service des Affaires sociales
du Ministère de la France d'Outre-Mer, Paris

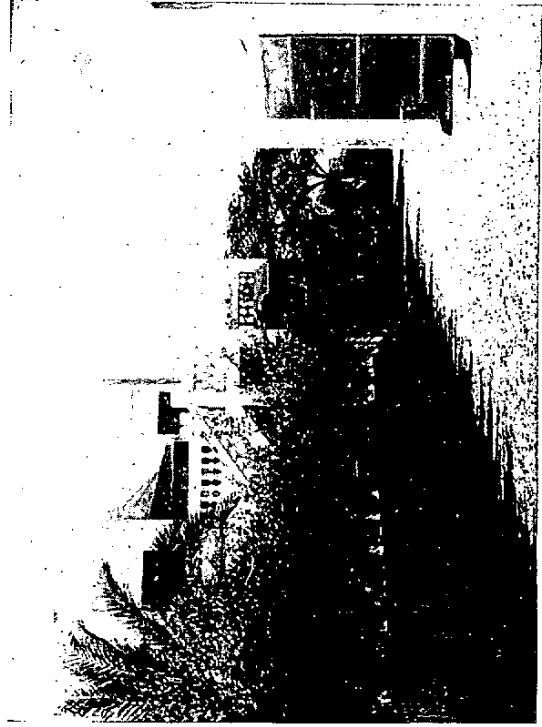


NATIONS UNIES

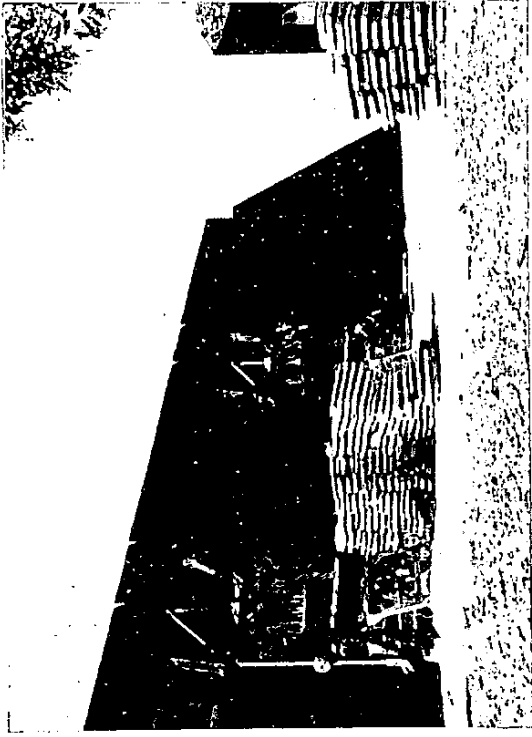
A Spanish summary of article is attached.
Un resumen del artículo en español se anexa.



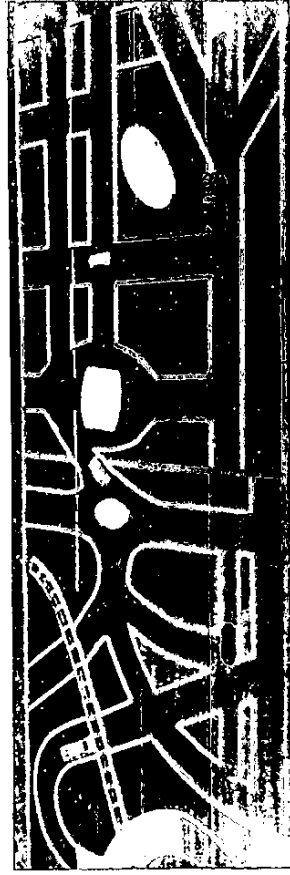
PRISON CENTRALE DE BAMAKO — SOUDAN FRANÇAIS
Vue Aérienne



PRISON CENTRALE DE BAMAKO — SOUDAN FRANÇAIS
Cour des Prévenus



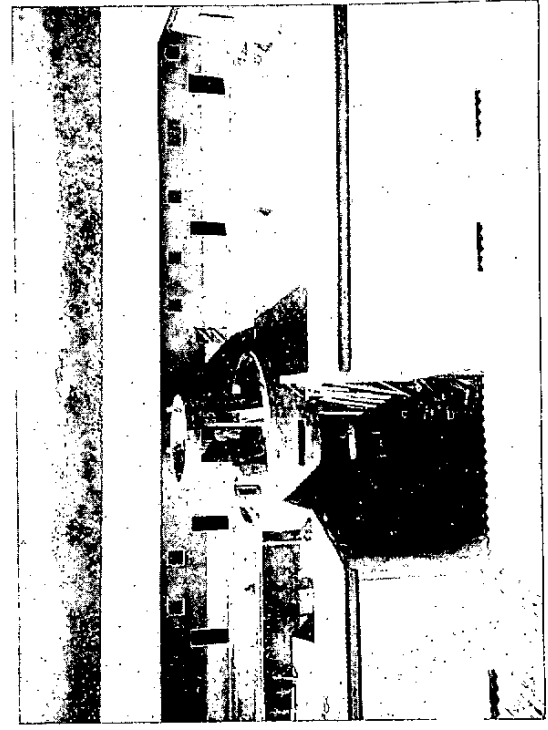
PRISON CENTRALE DE BAMAKO — SOUDAN FRANÇAIS
Atelier des Presses à agglomérer



PRISON CENTRALE DE BAMAKO — SOUDAN FRANÇAIS
Table de Rééducation routière



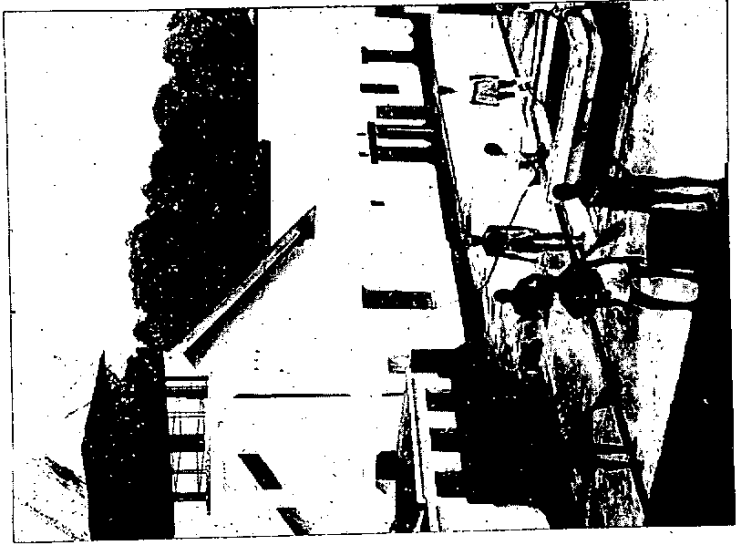
PRISON CENTRALE DE YOKO — CAMEROUN FRANÇAIS
Porche d'Entrée



PRISON CENTRALE DE YOKO — CAMEROUN FRANÇAIS
Vue Intérieure



MAISON D'ARRÊT DE POINTE-NOIRE — MOYEN CONGO
(Afrique Equatoriale Française)
Porche d'Entrée



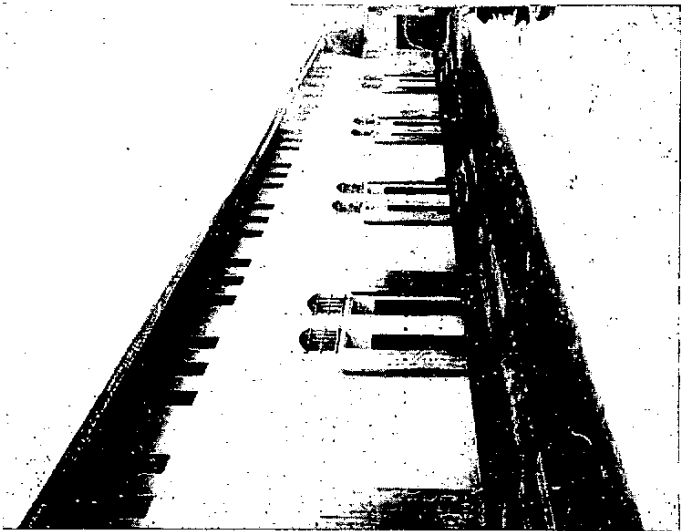
MAISON D'ARRÊT DE POINTE-NOIRE — MOYEN CONGO
(Afrique Equatoriale Française)
Corr Intérieure



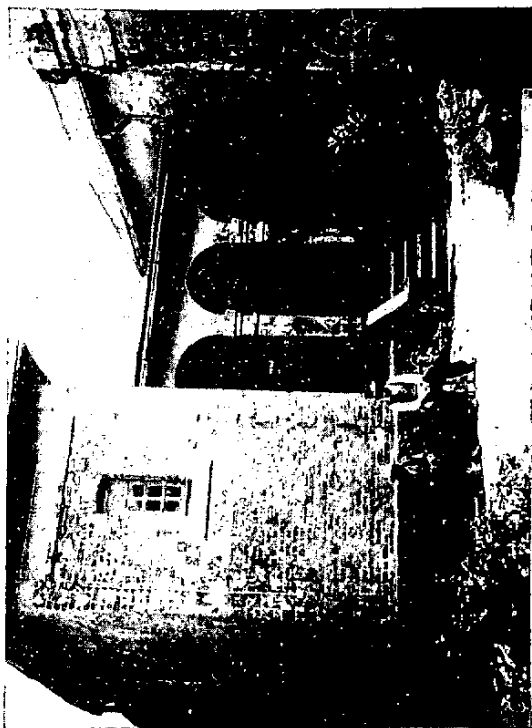
PRISON CENTRALE DE BRAZZAVILLE — MOYEN CONGO
(Afrique Equatoriale Française)



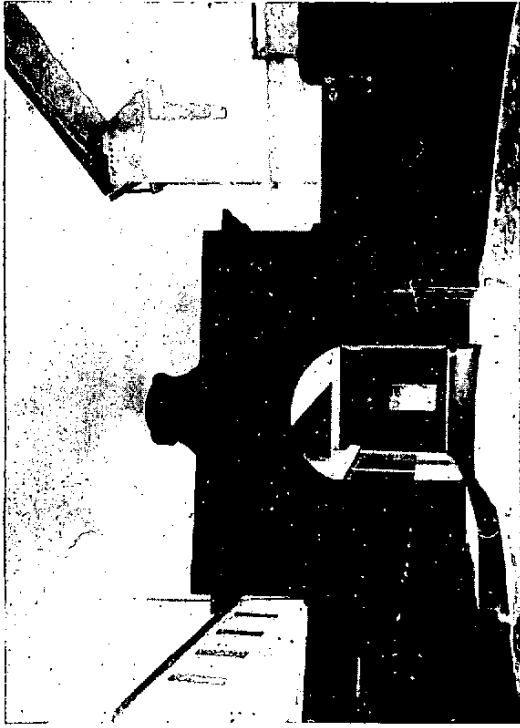
PRISON CENTRALE DE BRAZZAVILLE — MOYEN CONGO
(Afrique Equatoriale Française)



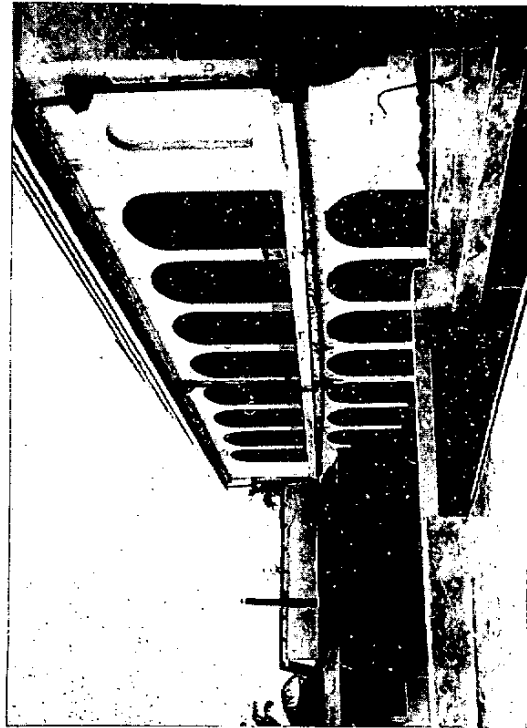
PRISON GENERALE DE TANANARIVE — MADAGASCAR
Dortoir — Quartier des Condamnés



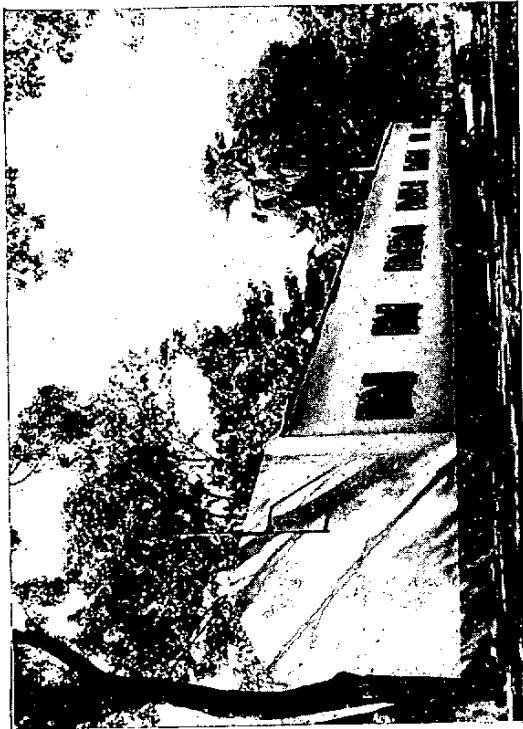
PRISON GENERALE DE TANANARIVE — MADAGASCAR
Infirmierie — Salle des Malades



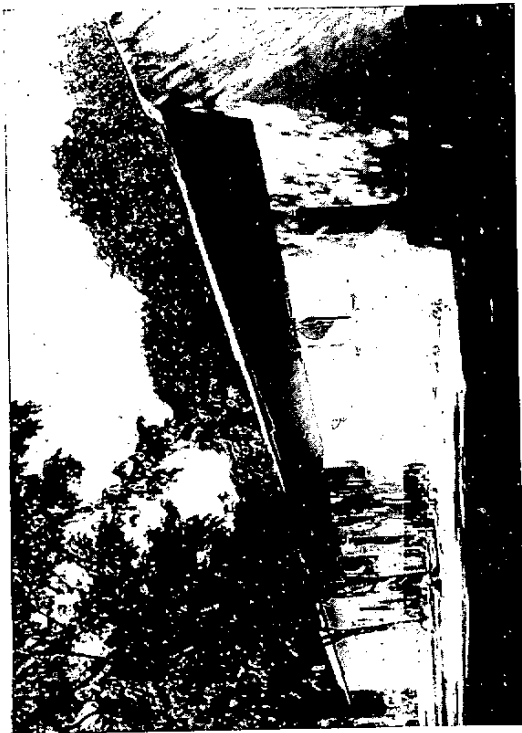
MAISON DE FORCE DE SAINTE-MARIE — MADAGASCAR
Porche d'Entrée



MAISON DE FORCE de SAINTE-MARIE — MADAGASCAR
Bâtiment A



CENTRE DE RÉÉDUCATION DE SOTUBA — SOUDAN FRANÇAIS
/ *Bâtiment — côté Nord*



CENTRE DE RÉÉDUCATION DE SOTUBA — SOUDAN FRANÇAIS
/ *Bâtiment — côté Sud*



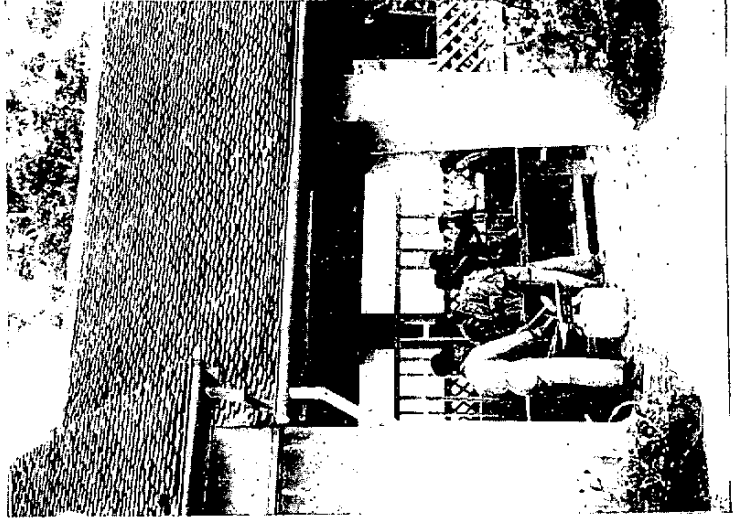
CENTRE DE RÉÉDUCATION DE SOTUBA — SOUDAN FRANÇAIS
Salle de Classe



CENTRE DE RÉÉDUCATION D'ANJANAMASINA — MADAGASCAR
Salle d'Etudes



CENTRE DE RÉÉDUCATION D'ANJANAMASINA — MADAGASCAR
Atelier Bois



CENTRE DE RÉÉDUCATION D'ANJANAMASINA — MADAGASCAR
Atelier Fer



INSTITUTION CAMEROUNAISE DE L'ENFANCE à BETAMBA
(CAMEROUN)

Vue extérieure partielle des installations



INSTITUTION CAMEROUNAISE DE L'ENFANCE à BETAMBA
(CAMEROUN)

Salle de Classe

Note

This report contains information on present conditions in French overseas territories with respect to the application of standard minimum rules, prison labour, the training of correctional personnel, open institutions and juvenile delinquency.

Nota

El presente estudio contiene información sobre las condiciones existentes en los territorios franceses de ultramar respecto a la aplicación de las reglas mínimas para el tratamiento de los reclusos, el trabajo penitenciario, la formación del personal, los establecimientos abiertos, y la delincuencia de menores.

This archiving project is a collaborative effort between the United Nations Office on Drugs and Crime and the American Society of Criminology, Division of International Criminology. Any comments or questions should be directed to Cindy J. Smith at cjsmithphd@comcast.net or Emil Wandzilak at emil.wandzilak@unodc.org.